


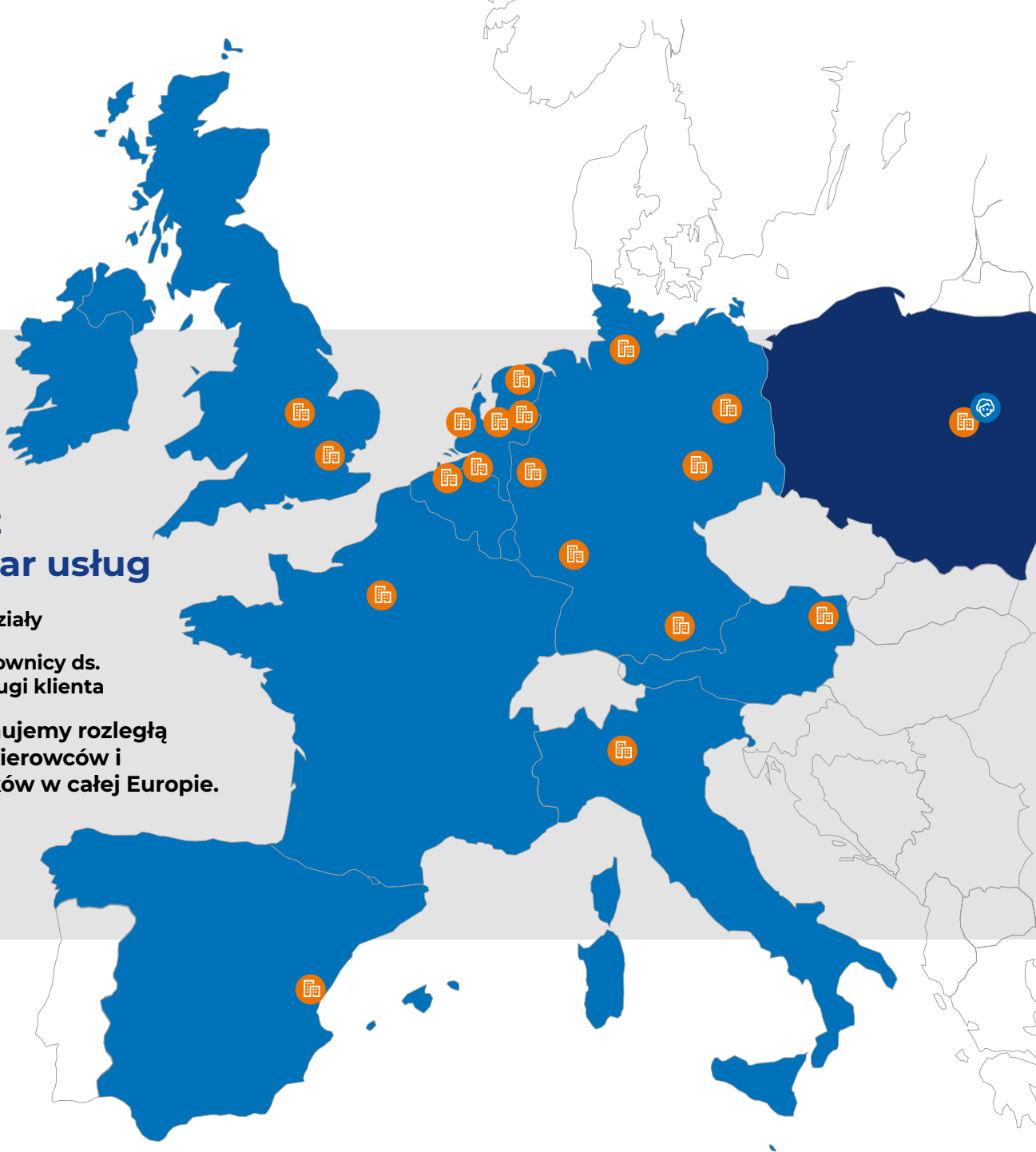


## Nasz obszar usług

 Oddziały

 Kierownicy ds.  
obsługi klienta

Dysponujemy rozległą  
siecią kierowców i  
techników w całej Europie.



# Dlaczego BauWatch?

## **Firma jedyna w swoim rodzaju. Nr 1 na rynku** | Strona 4–5

- ponad 25 000 monitorowanych obiektów w ciągu ponad 13 lat
- zielone światło dla maksymalnego efektu prewencyjnego

## **Kompleksowa obsługa z jednego źródła** | Strona 6–7

- ponad 30 własnych techników i kierowców oraz wewnętrzny dział dyspozytorski
- oddziałów serwisowych i magazynowych w całej Europie aby zapewnić najkrótszy możliwy czas dostawy

## **Certyfikowane centra monitoringu z najnowocześniejszą technologią** | Strona 8–9

- najszybsze czasy reakcji na rynku (średnio < 1 min)
- ponad 30 000 skutecznych odstraszeń intruzów dzięki komunikatowi na żywo

## **Specjalista ds. bezpieczeństwa oferujący rozwiązania dostosowane do potrzeb** | Strony 10–15

- indywidualne planowanie i doradztwo na miejscu
- maksymalnie elastyczne kształtowanie umów

Ten z zielonym światłem

# Firma jedyna w swoim rodzaju. Nr 1 na rynku.

Ochronimy Państwa projekt – z indywidualną koncepcją bezpieczeństwa. Rozwiązania z zakresu monitoringu BauWatch skutecznie chronią przed kradzieżą i aktami wandalizmu. Ogólnopolska sieć serwisowa i nasze certyfikowane centra monitoringu gwarantują pełne bezpieczeństwo.





### **Ponad 13 lat doświadczenia**

Jako pionier rynku rozpoznaliśmy i zaspokoiliśmy zapotrzebowanie na mobilne systemy monitoringu. Dzięki naszemu wieloletniemu doświadczeniu możemy dostarczyć Państwu indywidualnie dostosowane rozwiązania, abyście mogli pracować w poczuciu pełnego bezpieczeństwa.

### **Skuteczność prewencyjna i ochrona w razie wtargnięcia**

Systemy monitoringu BauWatch oferują podwójne bezpieczeństwo. Zapewniają skuteczną ochronę w przypadku wystąpienia incydentu na terenie obiektu. Ponadto nasze zielone światło działa prewencyjnie i z dużej odległości niezawodnie odstrasza złodziei i wandalów.

### **25 000 skutecznie zabezpieczonych placów budowy**

Wiemy jak to się robi – świadczy o tym liczba budów w ośmiu różnych krajach, które monitorowaliśmy od czasu założenia firmy. W Niemczech, Holandii, Belgii, Luksemburgu, Francji, Austrii, Polsce i Wielkiej Brytanii ludzie ufają naszemu know-how.

### **Działamy w 100% zgodnie z przepisami RODO**

Bezpieczeństwo jest naszym najwyższym priorytetem – również w odniesieniu do danych osobowych. Proces monitorowania przez BauWatch zapewnia zawsze pełną zgodność z przepisami prawa.

### **Żadnych ukrytych kosztów**

BauWatch oferuje kompleksową ochronę z jednego źródła. Dzięki temu całkowite koszty monitoringu są jasno określone z góry i nie należy oczekiwać niemiłych niespodzianek po stronie wydatków.



Pełny zakres usług



# Kompleksowa obsługa z jednego źródła

Aby zagwarantować pełną ochronę, oprócz najnowocześniejszej technologii bezpieczeństwa wymagany jest odpowiedni serwis. W BauWatch cały łańcuch procesów znajduje się w kompetentnych rękach: Nasze usługi przekonują od początku do końca.

## **Własna kadra specjalistów**

Nasza flota pojazdów ciężarowych BauWatch podlega pod nasz wewnętrzny dział dyspozytorski, który centralnie i efektywnie steruje pracą naszych ponad 30 serwisantów i kierowców w całej Europie.

## **Najkrótsze terminy dostaw**

Szybko, szybciej, BauWatch: Ponad 15 oddziałów serwisowych i magazynowych w całej Europie z własnymi technikami i zespołami logistycznymi zapewniają najszybsze możliwe wdrożenie naszych systemów bezpieczeństwa.

## **Kompetentne wsparcie**

Proszę czekać? Nie w BauWatch! W razie jakichkolwiek pytań lub wątpliwości dotyczących monitorowania można łatwo skontaktować się z naszym Centrum Obsługi Klienta w godzinach pracy. Gwarantujemy przyjazne i kompetentne doradztwo!

## **Niezawodne partnerstwa**

Od wielu lat współpracujemy z lokalnymi dostawcami usług interwencyjnych, których powiadamiamy w przypadku alarmu. Ta współpraca doskonale sprawdziła się w działaniach następczych po zgłoszonych alarmach.

## **Regularne raportowanie**

Alarmy, interwencje, aresztowania: nasza dokumentacja zapewnia regularny przegląd wszystkich incydentów na terenie Państwa obiektu. Dowiedzie się Państwo z niej, jakim czynom i związanym z tym kosztom następczym udało się skutecznie zapobiec.

## **Najwyższy poziom dostępności**

Dzięki zdalnej diagnostyce i zdalnej konserwacji przez nasz wewnętrzny dział serwisu zapewniamy nieprzerwaną pracę naszych systemów. W razie potrzeby podejmiemy oczywiście również niezwłoczne działania na miejscu.

Uwaga, uwaga – tu mówi BauWatch!

# Certyfikowane centra monitoringu z najnowocześniejszą technologią

Państwa bezpieczeństwo jest tutaj w centrum uwagi przez całą dobę.

## Ochrona z wyróżnieniem

Nasze centra monitoringu są certyfikowane zgodnie z ISO 9001 i ISO 27001. Dzięki temu możemy zagwarantować naszym klientom wysokie standardy w zakresie zapewnienia jakości i informacji.

## Najszybsze czasy reakcji

Po komunikacie alarmowym konieczne jest natychmiastowe działanie. Średni czas reakcji w centrach monitoringu BauWatch wynosi mniej niż jedną minutę. Dzięki temu zagwarantowana jest szybka interwencja policji lub służb ochrony.

## Wiele systemów – jeszcze większa kontrola

Jakość pomimo wielkości. Liczby z naszych centrów monitoringu dowodzą, że jest to możliwe! W samych Niemczech działa jednocześnie średnio około 3000 systemów monitoringu, które są profesjonalnie obsługiwane przez przeszkolonych specjalistów.





W centrach monitoringu BauWatch, które pracują 24 godziny na dobę, 7 dni w tygodniu, doświadczeni specjaliści ds. bezpieczeństwa czuwają nad pracą naszych systemów. Przychodzące alarmy są profesjonalnie weryfikowane i przetwarzane.

### **Bardzo kompetentni i zawsze gotowi do działania**

Ochrona Państwa projektów nigdy nie robi sobie przerwy. W naszych centrach monitoringu w Niemczech i Holandii pracujemy na trzy zmiany przez 24 godziny na dobę, 7 dni w tygodniu. Nasz wykwalifikowany personel dokładnie wie, co zrobić w przypadku alarmu.

### **Wyjątkowa dokładność**

Połączenie technologii analitycznej wspieranej przez sztuczną inteligencję i czujnych oczu naszych specjalistów ds. bezpieczeństwa zapobiega kosztownym fałszywym alarmom. Prawdziwe incydenty są identyfikowane jako takie z maksymalną niezawodnością!

### **Mocne głosy skutecznie odstrasżają**

Po potwierdzeniu alarmu, personel naszego centrum monitoringu może na żywo przemówić do sprawców (nie w formie odtwarzanego nagrania!). Dzięki tej metodzie w samych Niemczech odpędzamy rocznie ponad 30 000 intruzów z obszarów, które monitorujemy.

### **Aresztowanie na podstawie zgłoszenia sprawcy**

Jeśli pomimo wezwania na żywo sprawcy nie opuszczą monitorowanego obszaru, nasze centrum monitoringu zgłasza sprawę do lokalnego posterunku policji lub do firmy ochroniarskiej na miejscu. Takie interwencje prowadzą do ponad 1400 aresztowań rocznie.



## Planowanie i doradztwo

1

Planowanie i doradztwo przez kompetentny personel BauWatch



telefonicznie i na miejscu

indywidualnie i bezpłatnie

2

Dyspozytornia BauWatch koordynuje dostawę z klientem

maksymalna **elastyczność** w kształtowaniu umów

opracowanie **personalizowanej** koncepcji monitoringu

4

Uruchomienie systemu kamer

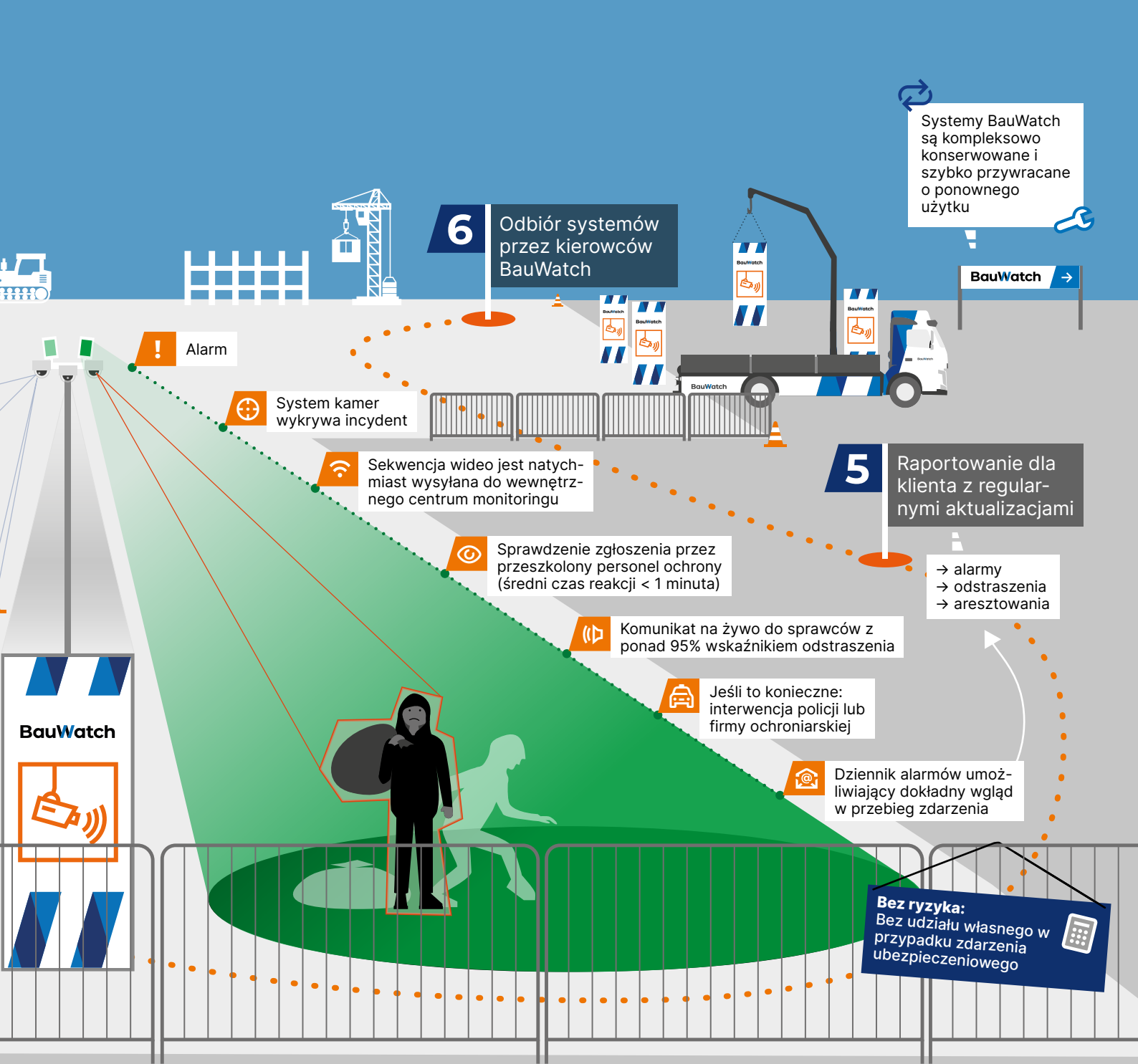
Aktywacja połączenia transmisji danych z centrum monitoringu BauWatch

Monitoring uzgodnionego obszaru jest aktywny

3

Dostawa przez naszych własnych kierowców przeszkolonych na systemach BauWatch

## Instalacja i uruchomienie



, usuwanie awarii i realizację późniejszych życzeń klienta: poprzez zdalną diagnostykę lub przez przeszkolonych techników serwisowych BauWatch na miejscu.

# Nasze rozwiązania w akcji

Sztuczna inteligencja, na której opiera się oprogramowanie naszych mobilnych wież monitoringu, umożliwia pełne wykrywanie zdarzeń. Indywidualne komunikaty na żywo kierowane do sprawców pozwalają natychmiast odpędzić osoby nieupoważnione.

## BauWatch WebWatch

- dokumentacja postępów prac na budowie w jakości Full HD
- dostęp na żywo w połączeniu z BauWatch Live

## BauWatch Cube Solar

- samowystarczalność przez 365 dni w roku (panele słoneczne, ogniwo paliwowe i wysokowydajny akumulator)
- niezawodne wykrywanie przez kamerę Full HD ze zintegrowaną podczerwiecią

## BauWatch Solar

- samowystarczalność i niezawodność dzięki połączeniu paneli słonecznych, ogniwa paliwowego i wydajnego akumulatora
- kompleksowe wykrywanie przez kamery Full HD wykorzystujące reflektory podczerwieci

Dalsze rozwiązania do monitorowania po zeskanowaniu kodu lub na → [bauwatch.com](https://bauwatch.com)



### BauWatch Thermal

- zielone światło dla ochrony prewencyjnej
- kamery termowizyjne wykrywają niezawodnie (zasięg 400 m)

### BauWatch Hybrid Powerstation

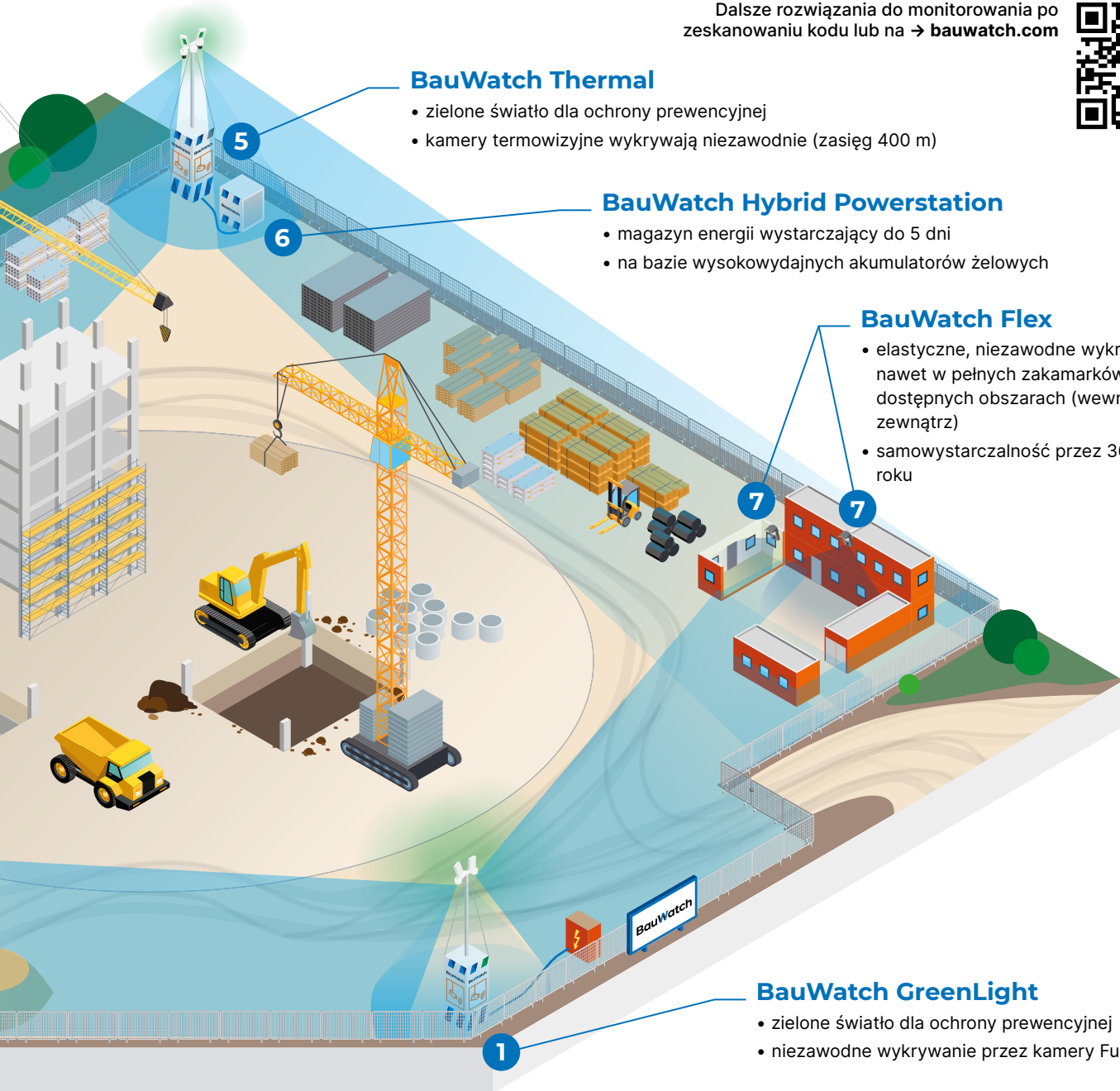
- magazyn energii wystarczający do 5 dni
- na bazie wysokowydajnych akumulatorów żelowych

### BauWatch Flex

- elastyczne, niezawodne wykrywanie nawet w pełnych zakamarków i trudno dostępnych obszarach (wewnątrz i na zewnątrz)
- samowystarczalność przez 365 dni w roku

### BauWatch GreenLight

- zielone światło dla ochrony prewencyjnej
- niezawodne wykrywanie przez kamery Full HD



# Co mówią nasi klienci

„Na poprzedniej budowie opróżniono nam kontener 10 razy w ciągu kilku tygodni. Od tego czasu intensywnie poszukiwałem możliwości w zakresie monitorowania i w końcu znalazłem optymalną ochronę dzięki BauWatch!“

Daniel Olbert,  
kierownik projektu w Eiffage Infra-Ost

„Budowa szkoły to jedna z najbardziej zrównoważonych inwestycji w przyszłość.

Cieszymy się, że możemy zapobiec opóźnieniom związanym z kradzieżami lub wandalizmem i przyczynić się do tego, aby uczniowie mogli jak najszybciej rozpocząć naukę w nowej szkole!“

Philipp Skotnicki,  
kierownik ds. obsługi klienta w BauWatch

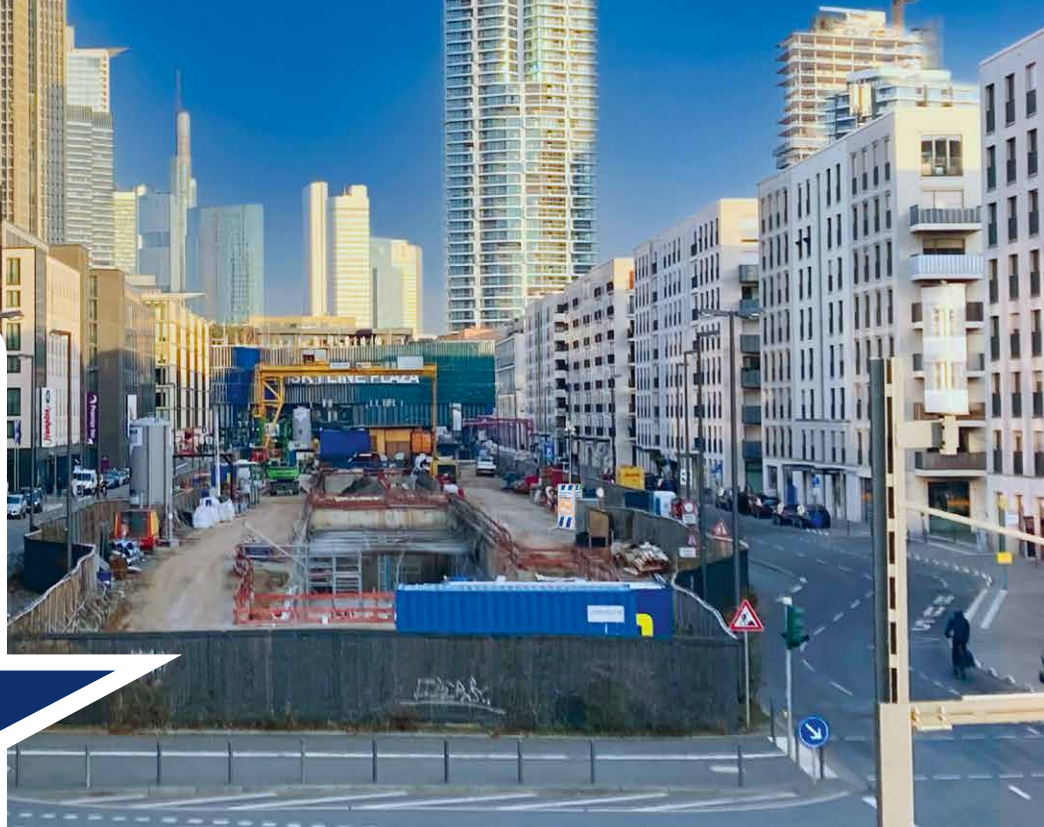
## Budowa zrównoważonego budynku szkoły

Od sierpnia 2021 r. w drezdeńskiej dzielnicy Seidnitz powstaje nowy budynek szkolny, który będzie służył jako szkoła podstawowa i średnia. Zastosowanie prefabrykowanych modułów drewnianych umożliwi krótki czas budowy. Oprócz stałych sal lekcyjnych koncepcja projektu obejmuje również otwarte strefy nauki, z których uczniowie będą mogli korzystać na różne sposoby. Drewno jako materiał budowlany magazynuje CO<sub>2</sub>, zielone elewacje i zielony dach przyczynią się do poprawy klimatu miejskiego w przyszłości. Od czasu dostawy modułów BauWatch zabezpiecza teren budowy trzema wieżami GreenLight. Web-Watch przejął zadania związane z dokumentacją budowy.



„BauWatch był pierwszym dostawcą na rynku – i to widać! BauWatch dokładnie wie, czego chcą i potrzebują klienci, i realizuje to w nieskomplikowany i terminowy sposób!”

Torben Neumann,  
kierownik projektu w firmie PORR



## Rozbudowa linii metra U5 we Frankfurcie nad Menem

We Frankfurcie nad Menem trwa rozbudowa linii metra U5 o cztery przystanki. Grupa ARGE U5, składająca się z PORR Deutschland i Stump Spezialtiefbau, otrzymała zlecenie na wybudowanie podziemnego odcinka o długości 1160 m, który rozciąga się od mostu Emser Brücke do Placu Republiki (połączenie z istniejącym odcinkiem). Prace budowlane mają potrwać od 2017 do 2023 roku. Od lutego 2018 roku BauWatch zabezpiecza postępy prac.

„Bardzo wyjątkowy projekt, który obecnie zabezpieczamy trzema wieżami GreenLight. Fascynujące było obserwowanie, jak po raz pierwszy we Frankfurcie drążono tunel przy użyciu maszyn!”

Dominik Malter,  
kierownik ds. obsługi klienta w BauWatch

# BauWatch

→ [bauwatch.com](https://bauwatch.com)

Jesteśmy na

